



NAGELHAUS NÜRTINGEN

Objektlage

Nagelhaus, Kirchstraße 61, 72622 Nürtingen

Das Nagelhaus liegt am Rande der Fußgängerzone der historischen Altstadt Nürtingens, wenige Gehminuten vom Bahnhof entfernt. Die AS mit der Anschlussstelle Wendlingen ist 5-10 Minuten entfernt, den Flughafen Stuttgart erreicht man in 30 Minuten.

Baujahr 1976

Modernisierung 2004/2005

Gesamtnutzfläche: ca. 2200 qm

Objektbeschreibung

Im oberen Stockwerk (2.OG) befinden sich Vermietungsflächen von ca. 120 qm, derzeit genutzt als SPRACHINSTITUT CARLOS UCEDA, und eine Fläche von ca. 170 qm, die momentan an eine Praxis für PHYSIOTHERAPIE THUL vermietet ist. Zum Hochparterre mit ca. 650 qm Verkaufsfläche und ca. 190 qm Lager führt von der Kirchstraße aus ein leicht zu begehender Treppenauf- und -abgang entlang einer langen Schaufensterfront, bis zur Treppe um den Glasaufzug herum zur Bahnhof-/Ecke Uhlandstraße. Diese Flächen sind zur Zeit von der Firma QUICK SCHUH angemietet.

Zur Aufhellung der Passage mit viel Licht wurde ein Flur frei gelassen. Die BÄCKEREI VEIT erweiterte 2014 ihre Verkaufsräume um ein modern eingerichtetes „CAFE“ in dem neben köstlichen Backwaren auch ein Mittagstisch angeboten wird. Der Schuh- und Schlüsselschnelldienst ERU-SCHUH-EXPRESS mit ca. 50 qm Fläche befindet sich zwischen der Firma VEIT und dem NKD. Die Filiale des Textileinzelhändlers NKD bietet günstige Mode, Wohn-Accessoires, Heimtextilien und mehr für die ganze Familie auf über 300 qm. Der KIOSK ist mit ca. 20 qm und einem Lagerraum mit ca. 8 qm an den Herren-Frisör-Salon DEVRAN, als eine zusätzliche Filiale, vermietet.

Im vermieteten UG mit ca. 540 qm unterhält die Firma LÖWENPLAY in verschiedenen Räumen diverse Spielgeräte usw.

Extras

Die Anlieferung von Waren erfolgt über eine große Einfahrt zur Laderampe von der Uhlandstrasse aus; von der Rampe können alle Mieteinheiten problemlos erreicht werden. Zum UG und Hochparterre wird die Anlieferungsware mit einem entsprechend großen Lastenaufzug in die jeweiligen Etagen transportiert. Alle 4 Stockwerke sind durch einen kinderwagenfreundlichen und behindertengerechten Glasaufzug bequem zu erreichen.



Standort Nürtingen

Die große Kreisstadt Nürtingen mit ihren rund 40.000 Einwohnern liegt in Baden-Württemberg im Schnittpunkt der Wirtschaftsräume Stuttgart und Tübingen/Reutlingen äußerst verkehrsgünstig an der Autobahn A8 Karlsruhe - Stuttgart - München.

Landschaftlich reizvoll liegt Nürtingen mit seiner sehenswerten, historischen Altstadt im Neckartal und in der Nähe der Schwäbischen Alb.

Der Dienstleistungs- und Wirtschaftsraum Nürtingen verfügt über eine sehr gute Infrastruktur (Behörden, Fachhochschulen etc.) und ein einzelhandelsspezifisches Einzugsgebiet von knapp 90.000 Einwohnern.

Externe Links

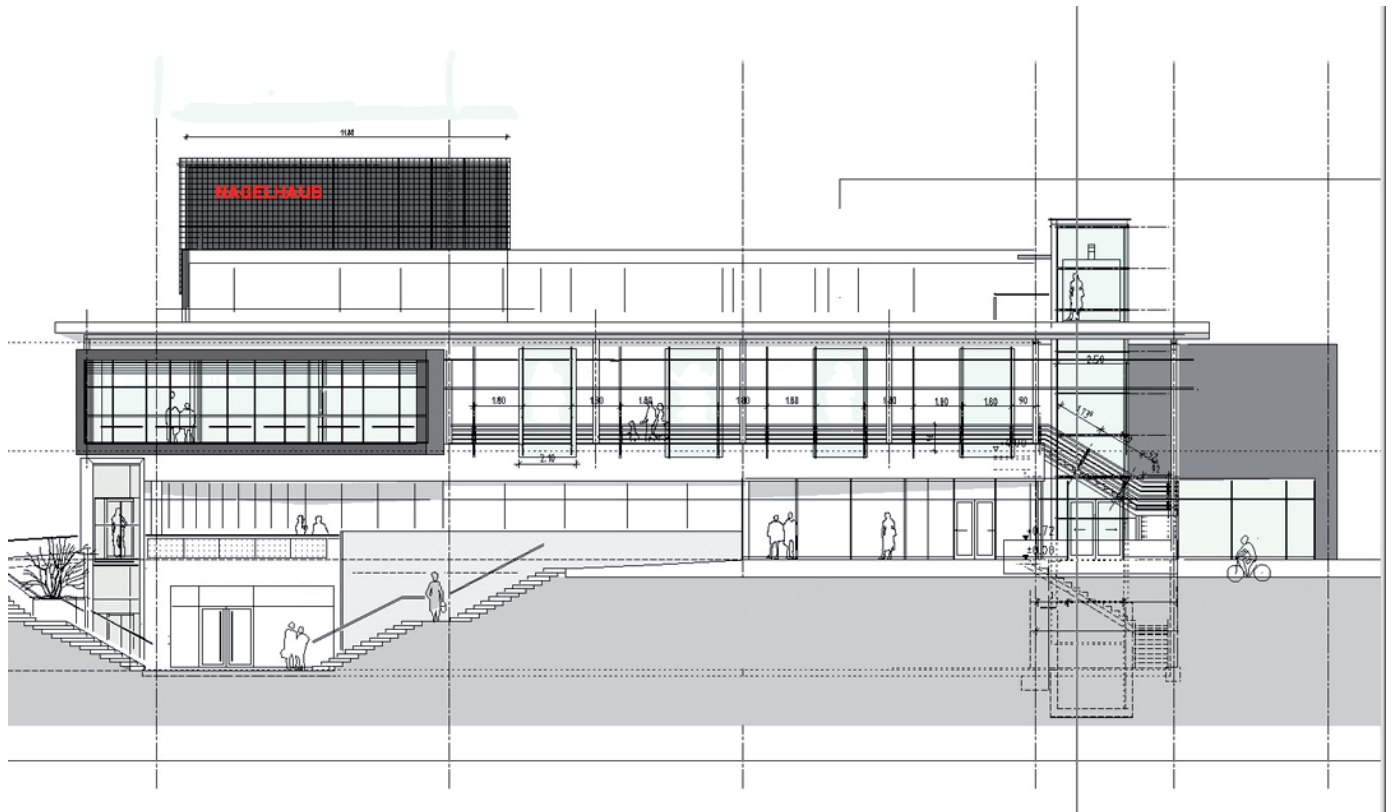
Weitere Informationen über die Stadt und den Wirtschaftsraum Nürtingen finden Sie unter:

www.nuertingen.de

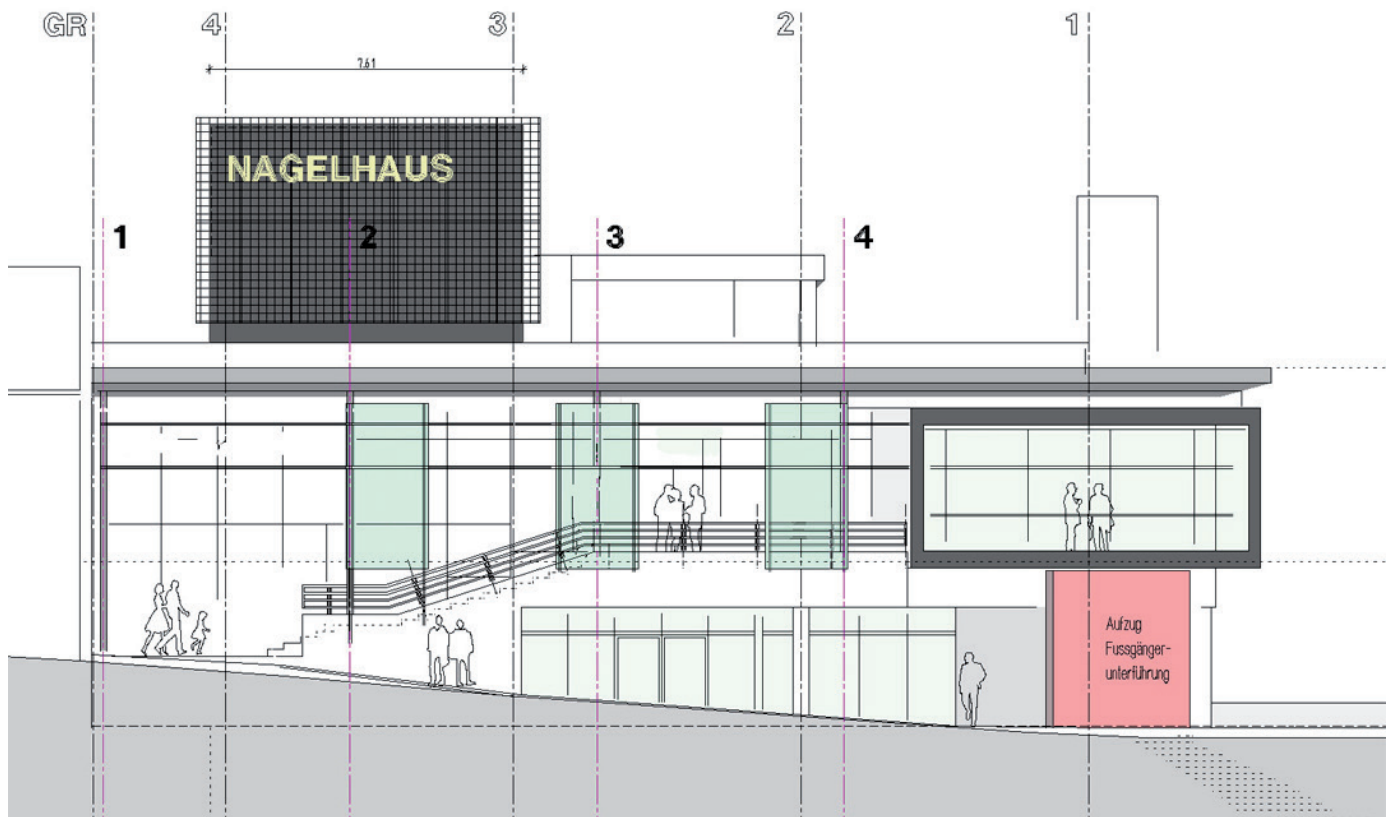
www.wirtschaftsraum-nuertingen.de

www.nuertingen.net

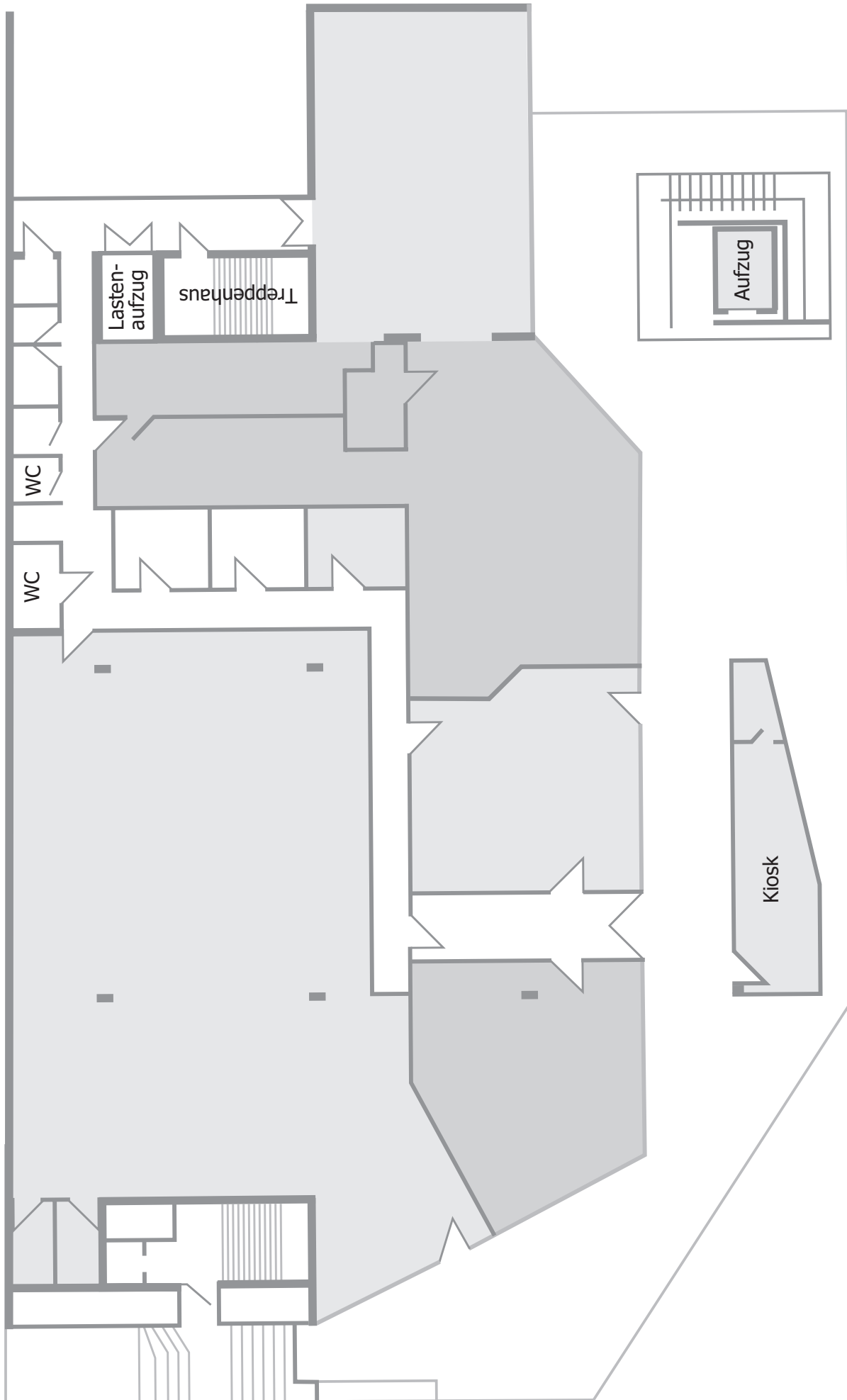
Ansicht BAHNHOFSTRASSE



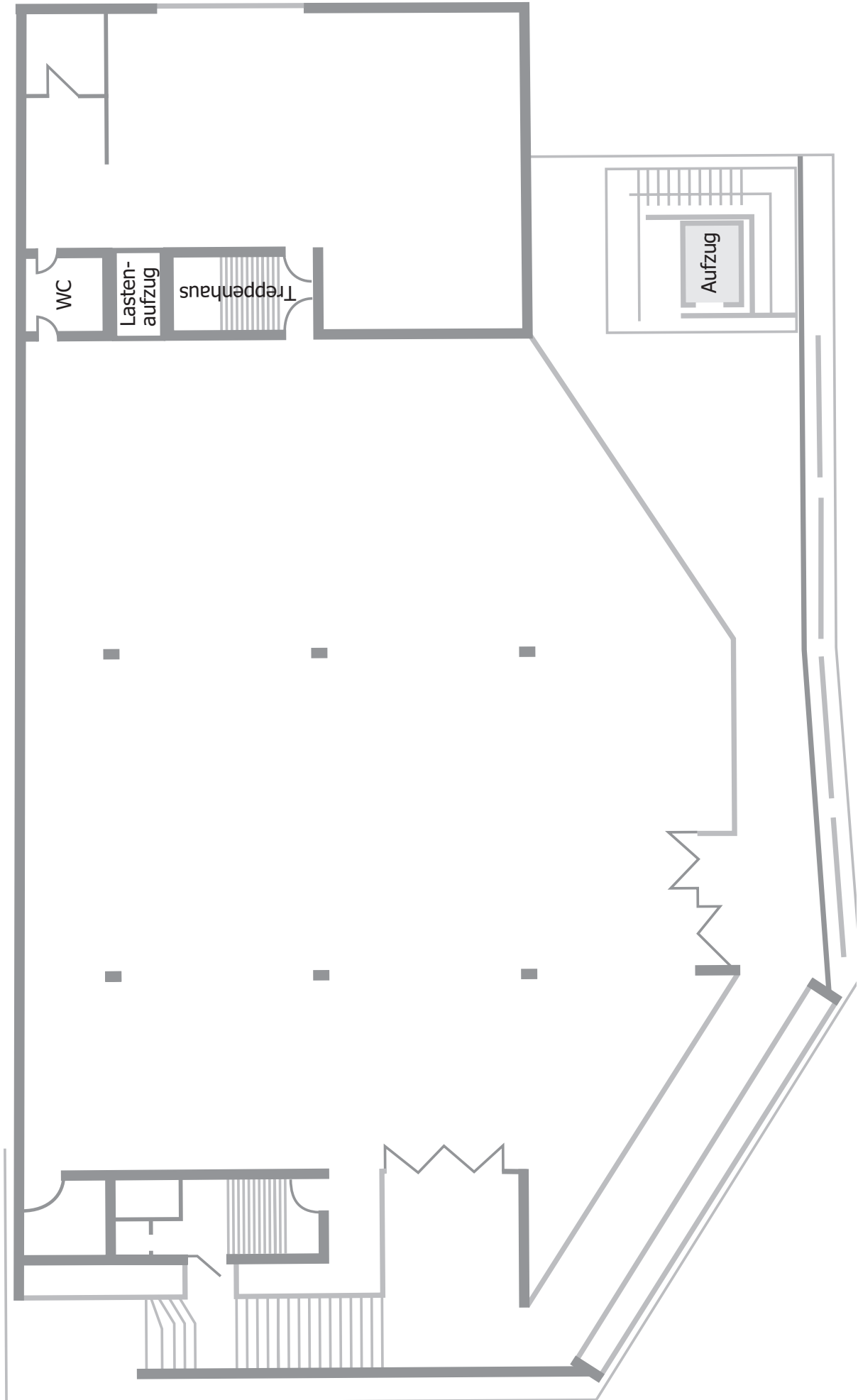
Ansicht KIRCHSTRASSE



Grundriss ERDGESCHOSS



Grundriss 1. OBERGESCHOSS



Grundriss 2. OBERGESCHOSS

